

Ihr Solar und LED Experte!
Your solar und LED expert!

DCH195M



ENERGY

- ◆ Verwendung von vorsortierten Zellen
- ◆ Enge Leistungstoleranz
- ◆ Optimales Schwachlicht verhalten
- ◆ Hoher Temperaturbereich
- ◆ Hohe Flächendruckbelastung
- ◆ UV / ozonbeständig
- ◆ Flash Daten für jedes Modul
- ◆ Einfache und schnelle Montage
- ◆ selbsttragender Modulrahmen

vom
Rohmaterial
bis zum fertigem
Modul
www.dch-group.de



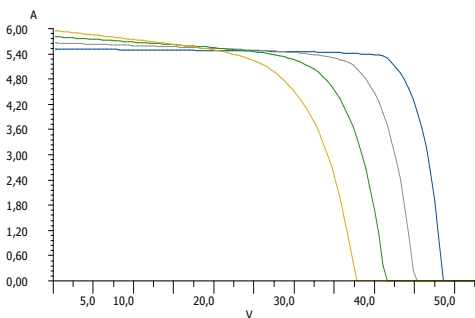
10 Jahre Hersteller-Produktgarantie
10 Jahre Hersteller-Leistungsgarantie
auf 90% der Nennleistung
25 Jahre Hersteller-Leistungsgarantie
auf 80% der Nennleistung



DCH 185M 185 Wp
DCH 190M 190 Wp
DCH 195M 195 Wp

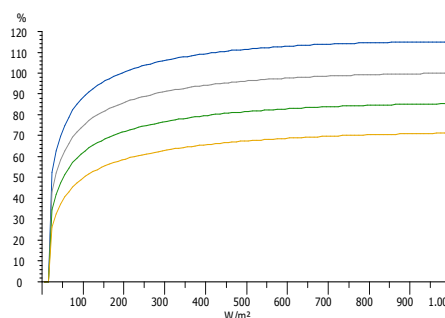


U-I-Kennlinien bei 1.000 W/m²



— U-I-Kennlinie 0 °C — U-I-Kennlinie 25 °C
— U-I-Kennlinie 50 °C — U-I-Kennlinie 75 °C

Leistungskennlinie



— rel. Wirkungsgrad 0 °C — rel. Wirkungsgrad 25 °C
— rel. Wirkungsgrad 50 °C — rel. Wirkungsgrad 75 °C

Überreicht durch:

Technische Änderungen vorbehalten Stand 12/2011

DCH Energie GmbH
In der Wehbach 17
57080 Siegen
info@dch-group.de

www.dch-group.de

Elektrische Daten:

Nennleistung	185 Wp	190 Wp	195 Wp
Spannung im Punkt max. Leistung Umpp	35,78 V	36,44 V	36,92 V
Strom im Punkt max. Leistung Imp	5,17 A	5,24 A	5,28 A
Leerlaufspannung Uoc	44,87 V	45,15 V	45,40 V
Kurzschluss-Strom Isc	5,57 A	5,66 A	5,74 A
Nennleistungstoleranz	-0/+3%	-0/+3%	-0/+3%
Temperatur Koeffizient Isc	5,6 mA/K	5,6 mA/K	5,6 mA/K
Temperatur Koeffizient Usc	-142,9 mV/K	-142,9 mV/K	-142,9 mV/K
Wirkungsgrad	14,6%	15,0%	15,3%
Bypassdioden in der Anschlußdose	3 Stück	3 Stück	3 Stück
Anschlußdose	Schutzart IP65-Dose mit Zugfederklemmen		

Die elektrischen Daten gelten bei Standard-Test-Bedingungen: Einstrahlung in Modulebene 1000W/m² mit Spektrum AM1,5 bei einer Zelltemperatur von 25°C

Kenndaten:

Solarzellen pro Modul	72
Solarzellentyp	Monokristalline Hochleistungszellen 125 x 125 mm ² (quadratisch)
Anschluss	Anschlußdose mit Bypassdioden, 4 mm ² Solarkabel mit MC4 - Steckverbindern Länge je Pol ca. 1m

Grenzwerte:

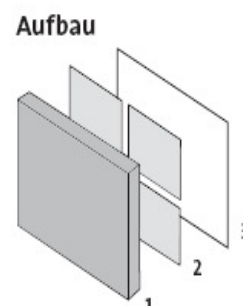
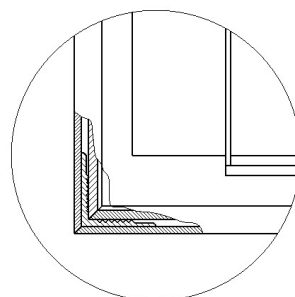
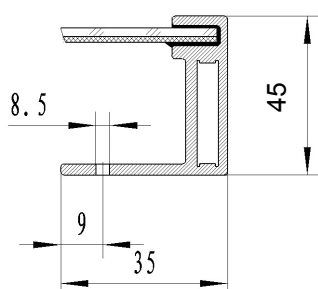
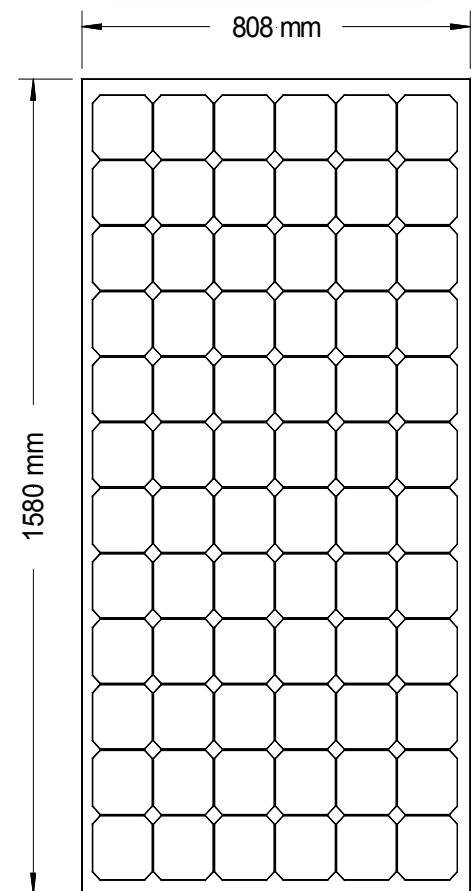
Max. zulässige Systemspannung	1000 VDC
zulässige Modultemperatur	-40... +85°C

Mechanische Daten:

Abmessungen (Toleranzen +/- 3 mm)	1580 mm x 808 mm
Rahmenhöhe (Toleranzen +/- 3 mm)	45 mm
Gewicht	ca. 14,7 kg 3,2 mm ESG Antireflexglas
Laminat/Glas	
Farbgebung:	Rückwand weiß
Max. Flächenbelastung:	Max. 5400 N/m ²



ENERGY



- 1] Frontseite: gehärtetes Glas
- 2] 72 monokristalline Solarzellen
125 mm x 125 mm in EVA
(Ethylen-Vinyl-Acetat)
eingebettet
- 3] Rückseite: Tedlar-Folie