

Ihr Solar und LED Experte!
Your solar und LED expert!

DCH230P/DCH235P P



ENERGY

- ◆ Verwendung von vorsortierten Zellen
- ◆ Enge Leistungstoleranz
- ◆ Optimales Schwachlicht verhalten
- ◆ Hoher Temperaturbereich
- ◆ Hohe Flächendruckbelastung
- ◆ UV / ozonbeständig
- ◆ Flash Daten für jedes Modul
- ◆ Einfache und schnelle Montage
- ◆ selbsttragender Modulrahmen

vom
Rohmaterial

bis zum fertigem

Modul

www.dch-group.de



10 Jahre Hersteller-Produktgarantie
10 Jahre Hersteller-Leistungsgarantie
auf 90% der Nennleistung
25 Jahre Hersteller-Leistungsgarantie
auf 80% der Nennleistung

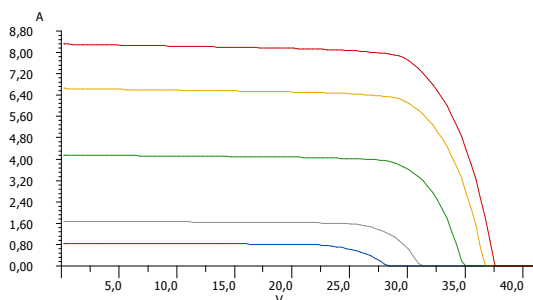


DCH 230P 230 Wp
DCH 235P 235 Wp



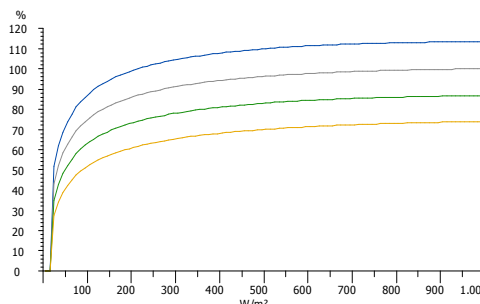
Technische Änderungen vorbehalten Stand 12/2011

U-I-Kennlinien bei 25 °C



— U-I-Kennlinie 100 W/m² — U-I-Kennlinie 200 W/m²
— U-I-Kennlinie 500 W/m² — U-I-Kennlinie 800 W/m²
— U-I-Kennlinie 1.000 W/m²

Leistungskennlinie



— rel. Wirkungsgrad 0 °C — rel. Wirkungsgrad 25 °C
— rel. Wirkungsgrad 50 °C — rel. Wirkungsgrad 75 °C

Überreicht durch:

Elektrische Daten:

Nennleistung		230 Wp	235 Wp
Spannung im Punkt max. Leistung Ump		29,81 V	30,18 V
Strom im Punkt max. Leistung Imp		7,72 A	7,79 A
Leerlaufspannung Uoc		36,86 V	37,06 V
Kurzschluss-Strom Isc		8,30 A	8,39 A
Nennleistungstoleranz		-0/+3%	-0/+3%
Temperatur Koeffizient Isc		4,66mA/K	4,66mA/K
Temperatur Koeffizient Usc		-145,19mV/K	-145,19mV/K
Wirkungsgrad		14,1%	14,4%
Bypassdioden in der Anschlußdose		6 Stück	6 Stück

Anschlusdose Schutzart IP65-Dose mit Zugfederklappen

Die elektrischen Daten gelten bei Standard-Test-Bedingungen: Einstrahlung in Modulebene 1000W/m² mit Spektrum AM1,5 bei einer Zelltemperatur von 25°C

Kenndaten:

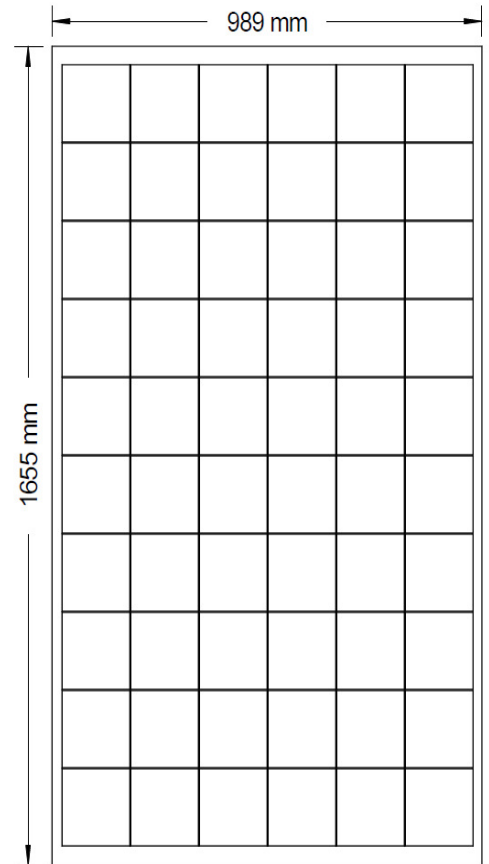
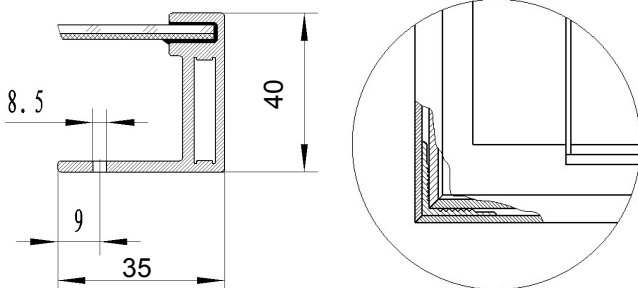
Solarzellen pro Modul	60
Solarzellentyp	Polykristalline Hochleistungszellen 156 x 156 mm ² (quadratisch)
Anschluss	Anschlusdose mit Bypassdioden, 4 mm ² Solarkabel mit MC4 - Steckverbindern Länge je Pol ca. 900 mm

Grenzwerte:

Max. zulässige Systemspannung	1000 VDC
zulässige Modultemperatur	-40... +85°C

Mechanische Daten:

Abmessungen (Toleranzen +/- 1 mm)	1,650 mm x 992 mm
Rahmenhöhe (Toleranzen +/- 1 mm)	40 mm
Gewicht	ca. 19,6 kg
Laminat/Glas	3,2 mm ESG Antireflexglas
Farbgebung:	Rückwand weiß
Hagel:	Maximalen Durchmesser von 25mm mit Aufprallgeschwindigkeit von 23 m/s
Max. Flächenbelastung:	Max. 5400 N/m ²



Technische Änderungen vorbehalten Stand 12/2011