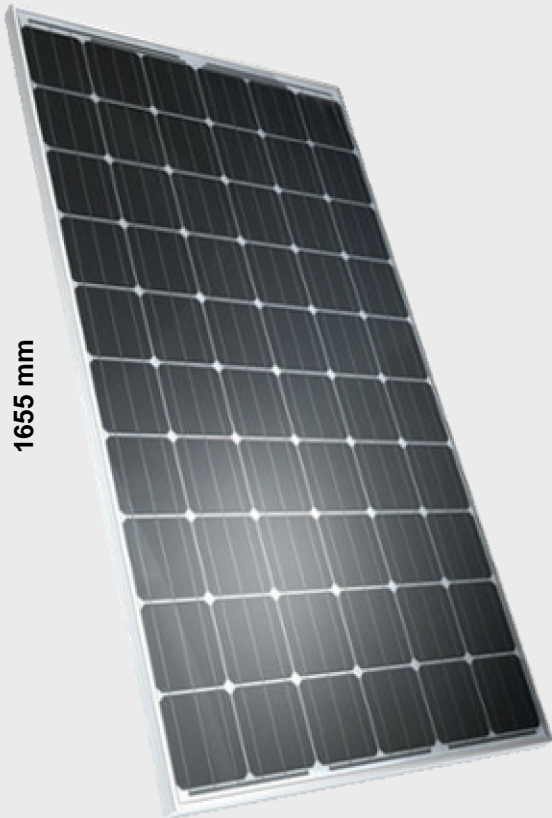


989 mm

1655 mm



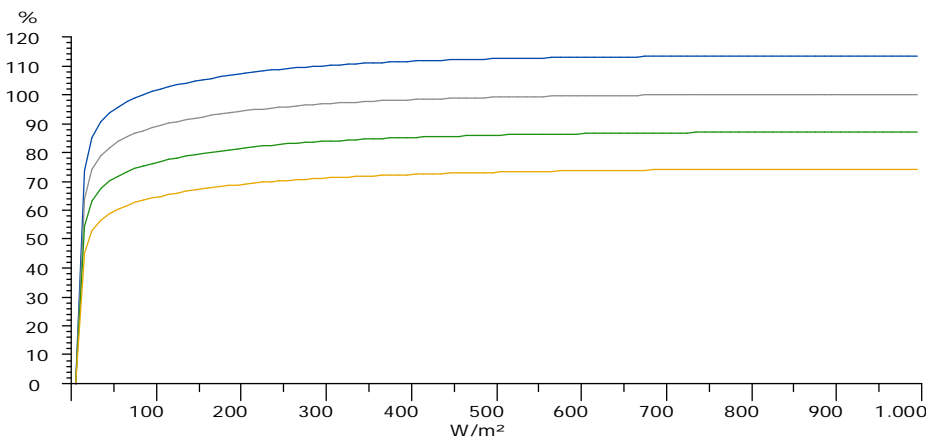
DCH 3BB Hochleistungsmodul

Hohe Jahreserträge durch hoch effiziente 3-Busbar-Technologie. Die 3-Busbar Technologie gewährleistet höhere Nutzung aus der Zelle und ein exzellentes Schwachlichtverhalten. Die Leistungsfähigkeit der Zellen wird effektiver genutzt.

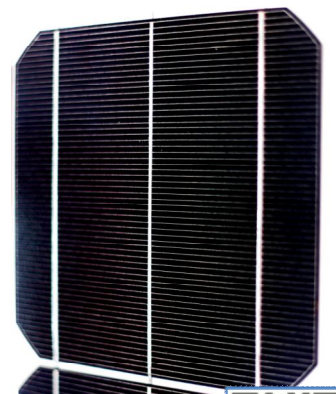
- ◆ Verwendung von vorsortierten Zellen
- ◆ Enge Leistungstoleranz
- ◆ Optimales Schwachlichtverhalten
- ◆ Hoher Temperaturbereich
- ◆ Hohe Flächendruckbelastung
- ◆ UV/ozonbeständig
- ◆ Flash-Daten für jedes Modul
- ◆ Einfache und schnelle Montage
- ◆ selbsttragender Modulrahmen
- ◆ Systemspannung bis 1000 V

10 Jahre Hersteller Produktgarantie
10 Jahre Hersteller Leistungsgarantie
auf 90% der Nennleistung
25 Jahre Hersteller-Leistungsgarantie
auf 80% der Nennleistung

DCH-Group.de DCH250M3BB



— rel. Wirkungsgrad 0 °C — rel. Wirkungsgrad 25 °C
— rel. Wirkungsgrad 50 °C — rel. Wirkungsgrad 75 °C



Ihr Solar und LED Experte!
Your solar und LED expert!

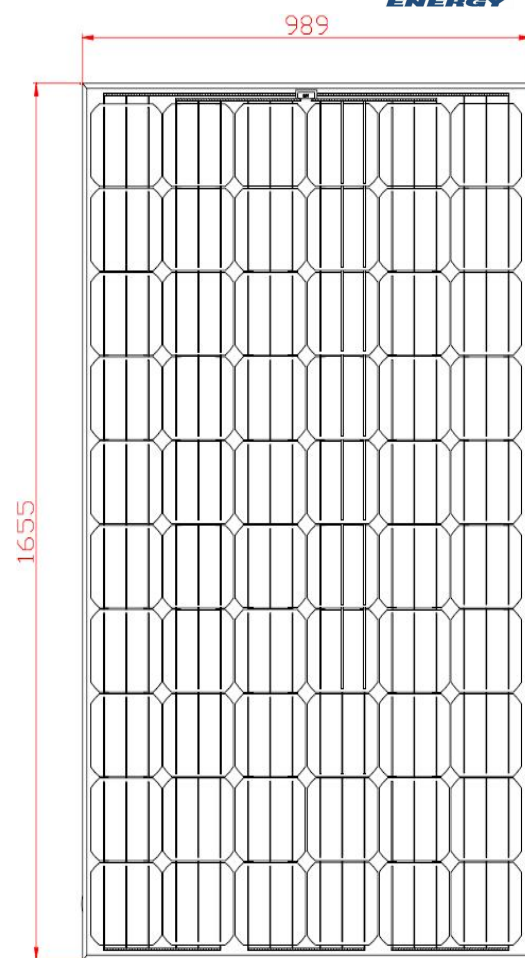
DCH250M-3BB



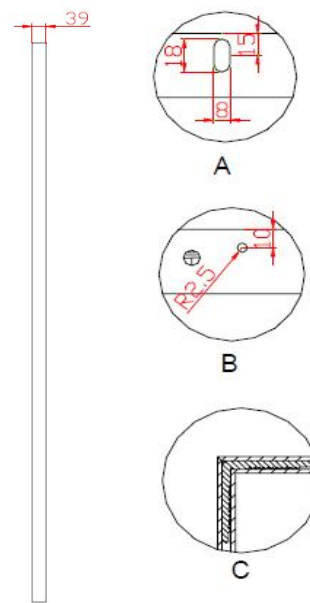
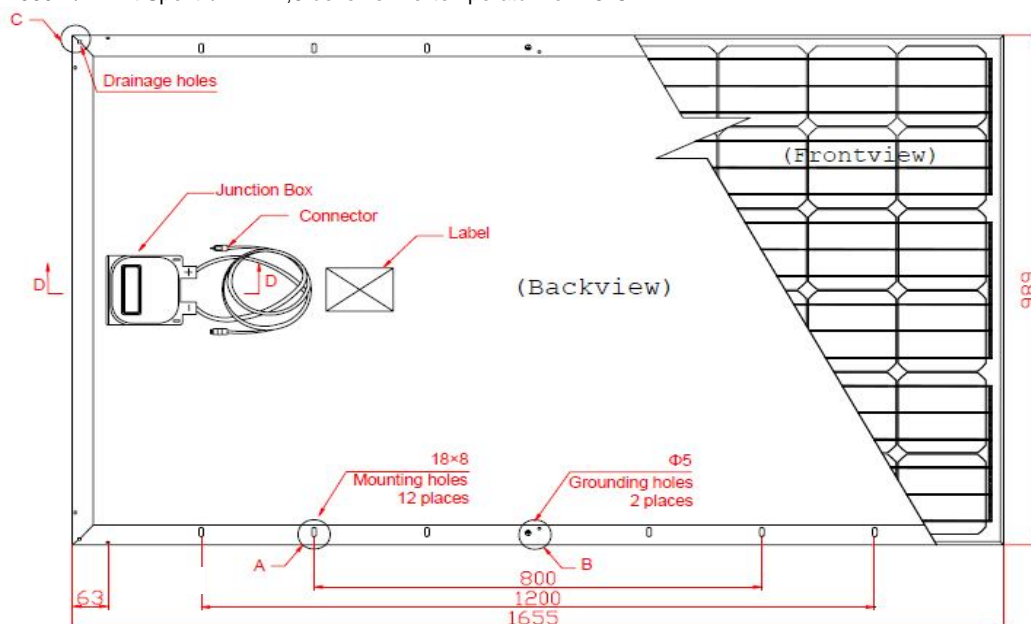
Nennleistung	250 Wp
Spannung im Punkt max. Leistung U _{mpp}	31,00 V
Strom im Punkt max. Leistung I _{mpp}	8,17 A
Leerlaufspannung U _{oc}	38,00 V
Kurzschluss-Strom I _{sc}	8,37 A
Nennleistungstoleranz	0~+3%
Temperatur Koeffizient I _{sc}	4,6 mA/K
Temperatur Koeffizient U _{sc}	-127,0 mV/K
Wirkungsgrad	15,50%
Bypassdioden in der Anschlußdose	3 Stück

Anschlussdose: Schutzart IP65-Dose mit Zugfederklemmen

Solarzellen pro Modul	60 Stück
Solarzellentyp	Monokristallin mit 3 BB
	156 x 156 mm ²
Anschluss	Anschlussdose mit Bypassdioden, 4 mm ² Solarkabel mit MC4 - Steckverbindern Länge je Pol ca. 900 mm
Max. zulässige Systemspannung	1000 VDC
zulässige Modultemperatur	-40 ~ +85°C
Abmessungen (Toleranzen +/- 1 mm)	1,655 mm x 989 mm
Rahmenhöhe (Toleranzen +/- 1 mm)	39 mm
Gewicht	ca. 19,6 kg
Laminat/Glas	3,2 mm ESG Antireflexglas
Farbgebung:	Rückwand weiß
Hagel:	Maximalen Durchmesser von 25mm mit Aufprallgeschwindigkeit von 23 m/s
Max. Flächenbelastung:	Max. 5400 N/m ²



Die elektrischen Daten gelten bei Standard-Test-Bedingungen: Einstrahlung in Modulebene 1000W/m² mit Spektrum AM1,5 bei einer Zelltemperatur von 25°C



DCH-Energy GmbH
57080 Siegen

Fon: 0271 - 38 78 10-0
Fax: 0271 - 38 78 10-22

E-Mail: info@dch-group.de
Internet: www.dch-group.de

